

Annuaire des ressources périnatale

Le Conseil général du Lot,
plus proche de vous,
plus solidaire.

LOT
CONSEIL GÉNÉRAL



Sommaire

1	LE SUIVI MÉDICAL	p3
	Prénatal	p3
	Lieux d'accouchement	p5
	Postnatal	p5
	Dépistage et prise en charge du handicap	p6
	Les centres de planification	p6
	Les réseaux	p6
	Les médicaments	p6
2	LES CONDUITES ADDICTIVES	p7
	Tabac	p7
	Alcool	p7
	Drogue	p7
3	PSYCHOLOGIE DE LA GROSSESSE	p7
4	PROTECTION SOCIALE ET JURIDIQUE	p8



Annuaire des ressources périnatalité



1 LE SUIVI MÉDICAL

• PRÉNATAL

Entretien prénatal : proposé dès la déclaration de grossesse, il peut être réalisé à la maternité, dans un centre périnatal de proximité, par les sages-femmes libérales ou de PMI, les médecins généralistes et obstétriciens peuvent également les assurer. C'est un temps d'écoute, d'échange, individuel ou en couple, permettant de répondre aux interrogations, de déceler les difficultés sociales, psychologiques, matérielles et familiales et de proposer une prise en charge adaptée.

■ Hôpital de Cahors

Centre hospitalier Jean Rougier
335 rue du Président Wilson
46000 CAHORS
Standard 05 65 20 50 50
Consultations obstétriques 05 65 20 50 25
Courriel : accueil@ch-cahors.fr

■ Centres périnataux de proximité

• FIGEAC

33 rue des Maquisards
46100 FIGEAC 05 65 50 65 00
<http://www.ch-figeac.fr/>

• GOURDON

Avenue Pasteur
46300 GOURDON 05 65 27 65 27
<http://www.ch-gourdon.fr/>

• SAINT-CÉRÉ

11 avenue du Docteur Roux
46400 SAINT-CÉRÉ 05 65 10 40 00
<http://www.ch-stcere.fr/>

■ Secteur Libéral

- Gynécologue-obstétricien de ville
- Médecins généralistes
- Sages-femmes libérales
<http://ameli-direct.ameli.fr/> ou annuaire

■ Sages-femmes de PMI

Centre médico-social de Cahors 05 65 53 50 00
Figeac 05 65 53 48 00

Préparation à la naissance :

- Séances prises en charge à 100%

Voir hôpitaux, cliniques, centres périnataux de proximité et sages-femmes libérales.



📍 LIEUX D'ACCOUCHEMENT

● Hôpital de Cahors

Maternité de niveau 2 ★
Centre hospitalier Jean Rougier
335 rue du Président Wilson
46000 CAHORS
Standard 05 65 20 50 50
Maternité 05 65 20 50 25

● Hôpital de Brive-la-Gaillarde

Maternité de niveau 2 ★
3 boulevard du Docteur Verlhac
19100 BRIVE 05 55 92 60 00

● Clinique Saint-Germain

Maternité de niveau 1 ●
12 boulevard Painlevé
19100 BRIVE 0 826 30 55 18

● Hôpital d'Aurillac

Maternité de niveau 2 ★
50 avenue de la République
15000 AURILLAC 04 71 46 56 56

● Hôpital de Sarlat

Maternité de niveau 1 ●
Chemin Jean Leclair Le Pouget
CS 80 201
24206 SARLAT LA CANEDA 05 53 31 75 75

● Hôpital de Tulle

Maternité de niveau 1 ●
3 place du docteur Maschat
19000 TULLE 05 55 29 79 68

● Hôpital de Villefranche-de-Rouergue

Maternité de niveau 1 ●
Avenue Caylet
12200 VILLEFRANCHE-
DE-ROUERGUE 05 65 65 30 00

● Hôpital de Decazeville

Maternité de niveau 1 ●
60 rue Prosper Alfaric
12300 DECAZEVILLE 05 65 43 71 71

👁️ POSTNATAL

■ LES PROFESSIONNELS LIBÉRAUX

- Sages-femmes libérales
- Pédiatres libéraux
- Médecins généralistes libéraux
<http://ameli-direct.ameli.fr/> ou annuaire

■ PÉDIATRES HOSPITALIERS, NÉONATOLOGIE, PÉDIATRIE

● Hôpital de Cahors 05 65 20 50 83
● Hôpital de Brive 05 55 92 60 00
● Hôpital de Tulle 05 55 29 79 68
● Hôpital d'Aurillac 04 71 46 56 56
● Hôpital de Limoges 05 55 05 86 66
Néonatalité et réanimation pédiatrique
● Hôpital de Toulouse
Néonatalité 05 64 55 84 64
Réanimation pédiatrique 05 34 55 84 70

■ PROTECTION MATERNELLE ET INFANTILE

Visites à domicile, permanences dans les
C.M.S. des infirmières puéricultrices.
Consultations de nourrissons effectuées
par médecins et infirmières puéricultrices.

CONTACTS CENTRES MÉDICO-SOCIAUX

● Cahors 92 rue Joachim Murat 05 65 53 50 00
● Figeac Cité des carmes 05 65 53 48 00
● Gourdon Place Jacques Chapou 05 65 53 47 00
● Puy-l'Évêque 1 rue du Dr Delbreil 05 65 53 51 20
● Gramat 18 rue faubourg St Pierre 05 65 53 47 50
● Saint-Géry Place de la gare 05 65 53 47 70
● Souillac 26 Avenue Martin Malvy 05 65 53 47 30
● Saint-Céré 284 Avenue Robert Destic 05 65 53 46 20

🔍 DÉPISTAGE ET PRISE EN CHARGE DU HANDICAP

■ CAMSP DE CAHORS, GOURDON

Médecin, psychologue, kinésithérapeute, pédiatre, orthophoniste, psychomotricienne, éducateur.

➔ Dépister et proposer en ambulatoire une rééducation pour les enfants de 0 à 6 ans présentant ou à risque de présenter des déficits moteurs.

● Cahors

48 rue Montaudié 05 65 53 44 96

● Gourdon

Impasse de l'Ifernet 05 65 53 44 96

■ CAMSP DE FIGEAC

➔ Dépistage et prise en charge des troubles précoces du développement.

« Les Sources de Nayrac » 05 65 50 07 27

■ S.A.S.I. – A.P.A.J.H.

Service d'aide et de soutien à l'intégration des enfants et adolescents porteurs d'une déficience sensorielle ou motrice.

Chemin du Mas de Mansou

46000 CAHORS 05 65 23 72 42

■ MAISON DES PERSONNES HANDICAPÉES (M.D.P.H.)

304 rue Victor Hugo

46000 CAHORS 05 65 53 51 40

■ ORPHANET

Portail de référence sur les maladies rares et les médicaments orphelins.

<http://www.ortha.net>

📍 LES CENTRES DE PLANIFICATION

● Hôpital de Cahors

335 rue Wilson 05 65 20 50 25

Permanence de la sage-femme le mercredi de 14h à 17h

● Hôpital de Figeac

Centre périnatal de proximité

33 Rue des maquisards 05 65 50 65 94

Permanence de la sage-femme le mercredi de 13h30 à 17h

Permanence de la conseillère conjugale le 2^{ème} et 4^{ème} mercredi de 14h à 17h

● Centre médico-social de Gourdon

Place Jacques Chapou 05 65 53 47 00

Permanence du médecin le mercredi sur rendez-vous de 13h30 à 15h

● Hôpital de Saint-Céré

Centre périnatal de proximité 05 65 53 46 20

perinat@ch-stcere.fr

Permanence de la sage-femme le mercredi de 13h30 à 17h et de la conseillère conjugale et familiale les 1^{er} et 3^{ème} mercredi de 13h30 à 16h30

● Centre médico-social de Souillac

Avenue Martin Malvy 05 65 53 47 30

Consultation du médecin sur rendez-vous

📍 LES RÉSEAUX

■ MATERMIP

● Hôpital Paule de Viguier

330 place de Grande-Bretagne

31059 TOULOUSE CEDEX 05 67 77 12 53

www.matermip.org

➔ Missions : optimiser la prise en charge obstétricale et néonatale en coordonnant les différents établissements et acteurs de la périnatalité au niveau régional.

■ DIAMIP

● C.H.U. de Rangueil

1 avenue Professeur Jean Poulhès

31059 TOULOUSE CEDEX 9 05 61 32 33 65

www.diamip.org

➔ Réseau régional de prise en charge du diabète gestationnel.

■ PTMIP

● Hôpital Paule de Viguier

330 place de Grande-Bretagne

31059 TOULOUSE CEDEX 05 67 77 73 48

➔ Organisation et coordination du dépistage et du suivi des naissances risquant de développer des incapacités source de handicap.

📍 LES MÉDICAMENTS

● Centre de pharmacovigilance

Unité de renseignements

« médicaments, grossesse et allaitement »

Pharmacologie, Faculté de médecine

37 allées Jules Guesde

31000 TOULOUSE 05 61 25 51 12

www.chu-toulouse.fr/-medicaments-grossesse-et-

➔ Information des professionnels de santé sur la possibilité de prise de médicaments pendant la grossesse et l'allaitement. Evaluation de risques malformatifs et foetotoxiques après exposition médicamenteuse. Recueil des notifications d'effets indésirables chez la femme enceinte, malformations de l'enfant, pathologies néonatales. Recherche d'une cause médicamenteuse lors de la survenue d'une malformation ou d'une pathologie néonatale.

■ CRAT : CENTRE DE RÉFÉRENCE SUR LES AGENTS TÉRATOGENES

● Hôpital Armand Trousseau

26, avenue Arnold-Netter
75012 PARIS

01 43 41 26 22

www.lecrat.org

➔ Renseigne les professionnels de santé sur les risques tératogènes ou foetotoxiques en cours de grossesse, les risques d'exposition diverses en cours d'allaitement, les répercussions d'exposition paternelle sur une future procréation et les risques sur la fertilité.

2 LES CONDUITES ADDICTIVES

1 LE TABAC

Tabac info service 0825 309 310

UPRICA : Unité de prévention des Risques Infectieux et Conduites Addictives

● Hôpital de Cahors

05 65 20 54 11

➔ Accompagnement de la femme enceinte au sevrage tabagique.

● Centre de la roseraie à Montfaucon

05 65 24 10 46

● CPP de Figeac

05 65 50 65 94

2 L'ALCOOL

● Ecoute Alcool 0811 913 030

➔ Service d'information, de conseils, savoir où demander de l'aide.

● Alcooliques anonymes

54 rue Nationale
46000 CAHORS

05 65 22 31 43

● Hôpital de Gourdon

35 avenue Pasteur
46300 GOURDON

05 65 27 65 27

● ANPAA : Association Nationale de prévention en Alcoologie et Addictologie

Cahors 53 rue Caviole

05 65 53 25 61

● Centre de soins spécialisés : sevrage et soins postsevrage

Clinique du Relais

46140 CAILLAC

05 65 30 97 97

3 DROGUE

● Drogue info service

0800 231 313

● Site internet de prévention du cannabis dans le Lot

www.prevention-cannabis-46.com

● CAARUD - Centre d'accueil et d'accompagnement à la réduction des risques pour les usagers de drogue

337 avenue du 7^{ème} RI

46000 CAHORS

05 65 53 67 54

➔ Prise en charge ambulatoire ou en hébergement pour une prise en charge globale : médicale, psychologique et socio-éducative.

● UPCA : Unité de psycho pathologie des conduites addictives

Institut Camille Miret

46120 LEYME

05 65 10 20 37

➔ Prise en charge des dépendances aux substances psycho-actives et situations de détresse psychologiques ou symptomatologies psychiatriques avérées.

3 PSYCHOLOGIE DE LA GROSSESSE

● Maternité de Cahors

Psychologue

05 65 20 50 25

● Maternité de Brive

Psychologue

05 55 92 60 60

● Centre médico-psychologique enfant

■ CAHORS

Rue Montaudé

05 65 20 82 50

■ FIGEAC

23 Boulevard Juskievski 05 65 14 10 30

■ SAINT-CÉRÉ

208 av. François Maynard 05 65 10 86 63

■ GRAMAT

18 rue du faubourg St-Pierre 05 65 33 45 99

■ SOUILLAC

Rue Edmond Michelet

05 65 62 70 90

● Centre médico-psychologique adulte

- **CAHORS**
Rue Montaudié 05 65 20 82 50
- **GOURDON**
9 rue A. Lagane 05 65 41 00 07
- **GRAMAT**
18 rue du faubourg St-Pierre 05 65 33 48 03
- **PRAYSSAC**
2b rue Toulouse Lautrec 05 65 36 45 87
- **SOUILLAC**
Rue des Granges 05 65 32 73 42
- **FIGEAC**
5 place du 12 Mai 05 65 50 11 40
- **SAINT-CÉRÉ**
100 Passage Salieges 05 65 10 87 65

● Psychologues et psychiatres libéraux

<http://ameli-direct.ameli.fr/> ou [annuaire pour les psychologues](#)

4 PROTECTION SOCIALE ET JURIDIQUE

● Conseil général du Lot

Direction de la Solidarité départementale
Contact : Centres médico-sociaux sur rendez-vous
➔ Des professionnels de protection maternelle et infantile (sages-femmes, puéricultrices, auxiliaire de puériculture, médecins, infirmières), des assistantes sociales, des professionnels de l'aide sociale à l'enfance, des conseillers en économie sociale et familiale, assurent des consultations, visites à domicile et accompagnement des familles.

- **CAHORS**
Rue Joachim Murat 05 65 53 50 00
- **FIGEAC**
Cité des carmes 05 65 53 48 00
- **GOURDON**
Place Jacques Chapou 05 65 53 47 00
- **PUY-L'ÉVÊQUE**
1 rue du Dr Delbreil 05 65 53 51 20
- **GRAMAT**
18 rue faubourg St Pierre 05 65 53 47 50
- **SAINT-GÉRY**
Place de la gare 05 65 53 47 70
- **SOUILLAC**
26 Avenue Martin Malvy 05 65 53 47 30
- **SAINT-CÉRÉ**
284 Avenue Robert Destic 05 65 53 46 20

● Caisse d'allocations familiales

304 rue Victor Hugo
46000 CAHORS 0810 25 46 10
Du lundi au vendredi accueil en continu de 8h30 à 16h
www.caf.fr / www.mon-enfant.fr

● Caisse Primaire d'Assurance Maladie

3646
Numéro professionnel de santé 0811 709 046
www.ameli.fr
L'accueil du public du lundi au vendredi de 8h à 17h

- **CAHORS** 238, rue Hautesserre
- **FIGEAC** Place du 12 mai 1944

Les points d'accueil itinérants

LUNDI

GRAMAT	Pôle social 9h-12h
SAINT-CÉRÉ	Maison des services publics 13h30-16h30

MARDI

LUZECH	Mairie 9h-9h30
PRAYSSAC	Mairie 9h45-10h45
PUY-L'ÉVÊQUE	Mairie 11h-12h
DURAVEL	Mairie 13h30-14h15
CAJARC	Maison des services publics 13h45-14h30
LIMOGNE	Mairie 15h-16h

MERCREDI

PUYBRUN	Mairie 10h-10h30
BREtenoux	Mairie 10h45-12h
SAINT-CÉRÉ	Maison des services publics 14h-16h30

JEUDI

GOURDON	Mairie 9h-12h
SOUILLAC	Mairie 13h30-17h
LEYME	Mairie 14h30-15h15
LACAPELLE-MARIVAL	Mairie 15h30-16h30

VENDREDI

MARTEL	Mairie 8h15-9h45
BIARS-SUR-CÉRÉ	Mairie 10h30-12h15

● Mutualité sociale Agricole

159 rue du Pape Jean XXIII
46000 CAHORS 05 65 35 43 82
Secrétariat action sociale 05 65 35 85 28
Médecine du travail 05 65 35 85 30

● Régime Social des Indépendants

Rue Saint-Ambroise
46000 CAHORS 05 65 24 77 84

● **Association de Santé au travail du Lot**
(Médecine du travail)

■ **CAHORS**

107, Quai Eugène Cavaignac
46000 CAHORS 05 65 23 08 60
fax 05 65 23 85 75

■ **FIGEAC**

7 rue Paul Bert
46100 FIGEAC 05 65 34 12 81

■ **GRAMAT**

Place de la République
46500 GRAMAT 05 65 33 41 78

● **Permanences d'Accès aux Soins de Santé**

■ **Hôpital de CAHORS**

335 rue du Président Wilson
46000 CAHORS 05 65 20 50 50

■ **Hôpital de FIGEAC**

33 r. Maquisards - BP 207
46100 FIGEAC Cedex 05 65 50 65 50
➔ Accueil et soins de toute personne présentant un problème de santé et une absence de couverture sociale.

■ **Hôpital de GOURDON**

Avenue Pasteur
46300 GOURDON 05 65 27 65 27

■ **Hôpital de SAINT-CÉRÉ**

11 avenue du Docteur Roux
46400 SAINT-CÉRÉ 05 65 10 40 00

● **Aide accès aux droits**

■ **Centre Départemental d'Accès aux Droits**
www.cdad-lot.justice.fr

➔ Il dresse un inventaire des associations et des services facilitant l'accès aux droits sur le département et diffuse leurs coordonnées via le site internet.

■ **Point d'Accès au Droit de Figeac**

L'accueil du PAD est ouvert le lundi de 9h à 12h et de 14h à 17h, le mercredi de 14h à 17h et le jeudi de 9h à 12h et de 14h à 17h.
Une permanence téléphonique est assurée les jours d'ouverture : 05 65 38 95 19.
Plusieurs professionnels du droit et du secteur associatif œuvrant pour l'accès au droit assurent des permanences au PAD de Figeac.
La consultation est gratuite et confidentielle.

■ **Délégation Régionale aux Droits des Femmes et à l'Égalité**

➔ Sensibiliser les femmes sur leurs droits juridiques, leur santé, lutter contre les violences à leur égard.
Antenne départementale
Cité sociale
304 rue Victor Hugo
46000 CAHORS 05 65 20 56 41

■ **Tribunal d'Instance de Cahors**

Boulevard Léon Gambetta
Square de Verdun
46000 CAHORS 05 65 23 46 70

➔ Consultations juridiques, s'adresser au greffe du tribunal.

● **Situations de violences et violences conjugales**

■ **Commissariat ou gendarmerie** 17

■ **Numéro d'urgence et d'écoute, violences conjugales** 3919

■ **SOS viols** 0 800 05 95 95

■ **Centre d'Information sur le Droit des Femmes et de la Famille**

50 rue St-Urcisse
46000 CAHORS 05 65 30 07 34

Permanences dans tout le département sur rendez-vous.

Information et orientation des femmes dans les domaines du droit et des actions contre les violences et les discriminations faites aux femmes.

■ **Consultations médico-légales**

CHU Rangueil 05 61 32 29 70
CH Purpan 05 61 77 21 15

■ **Numéro national contre la maltraitance des personnes âgées et des personnes handicapées** 3977

■ **Urgence sociale** 115

● **Enfance en danger**

■ **CELLULE UTILE (Unité de Traitement des Informations Liées à l'Enfance)**

Service de Protection de l'enfance 05 65 53 44 71
N° Vert national de l'enfance en danger 119

■ **Procureur de la république**

Tribunal d'Instance de Cahors 05 65 23 46 70

■ **Centre Départemental de l'Enfance et Foyer maternel**

327 chemin communal de Begoux
46000 CAHORS 05 65 53 51 90

● **Travailleuses familiales, aides ménagères**

■ **Fédération A.D.M.R. du Lot**

Place des Consuls
46000 CAHORS 05 65 35 02 95

■ **A.D.A.R.**

Avenue des Carmes BP 90059
46102 FIGEAC CEDEX 05 65 34 41 25

■ **Lot Aide à Domicile**

Avenue Montaudré
46000 CAHORS 05 65 21 96 22



- **Travailleuses familiales, médiation familiale**

- Union Départemental d'Aides aux Familles
51 rue Brive BP 157
46003 CAHORS CEDEX 05 65 35 87 30
<http://www.unaf.fr/pf/spip.php?rubrique80>

- **Services d'aide aux tuteurs et curateurs familiaux**

- Union Départemental d'Aides aux Familles
51 rue Brive BP 157
46003 CAHORS CEDEX 05 65 35 87 30
<http://www.unaf.fr/pf/spip.php?rubrique80>

- **Alisé Tutelles**

- 551, rue Wilson
46000 CAHORS 05 65 53 22 53
42, rue Joseph Loubet
46100 FIGEAC 05 65 11 47 30

- **Modes d'accueil jeunes enfants**

- Site internet de la CAF
www.mon-enfant.fr

- Liste des assistantes maternelles auprès des Centres médico-sociaux

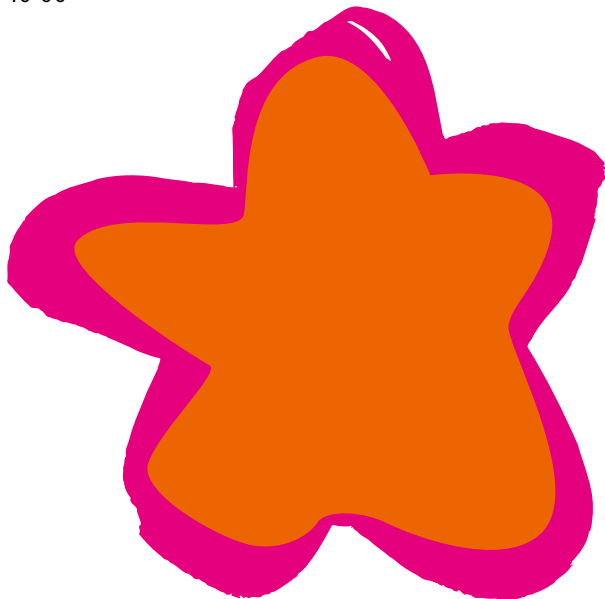
- **Lieux d'accueil parents - enfants**

- Association Prelude
10 boulevard Gambetta
46000 CAHORS 05 65 53 65 87
- Atout Naitre
Centre de Périnatalité
Avenue du docteur Roux
46400 SAINT-CÉRÉ 05 65 10 40 23



Conseil général du Lot

Direction de la Solidarité départementale
Service de la Protection maternelle et infantile
Avenue de l'Europe
Regourd - BP 291
46005 Cahors Cedex 9
Tél. : 05 65 53 40 00
www.lot.fr



Le Conseil général du Lot,
plus proche de vous,
plus solidaire.

LOT
CONSEIL GÉNÉRAL

